

VIVRE

Saint-Michel en santé



2<sup>e</sup> rdv... Parlons  
Fonctionnement

5 juin 2019

## Mot de bienvenue

- ❑ Rappel du processus de planification
  
  - ❑ Rappel des étapes franchies lors du rdv Fonctionnement du 23 avril dernier
    - ✓ Mise à niveau sur ce qu'est une structure de fonctionnement
    - ✓ Prototypage sur la question:  
Comment travailler ensemble pour faire arriver le nouveau plan de quartier pour les 5 prochaines années ?
    - ✓ Et quelques coups de cœur partagées sur certaines idées concernant la future structure de fonctionnement de VSMS.
-

# Intention de la rencontre

Décider ensemble les grandes lignes du mode de fonctionnement pour réaliser le plan de quartier pour les cinq prochaines années.

**Comment travailler ensemble pour faire arriver ce nouveau plan de quartier dans les 5 prochaines années ?**



Pour en convenir, misons sur l'intelligence collective

- Écouter avec attention
- Parler avec intention
- Être bienveillant
- Faire confiance
- Coopérer
- Avoir du plaisir

# Ancrage

Qu'est-ce qui  
vous préoccupe  
**VRAIMENT**  
par rapport au  
changement  
de structure ?



# Mode de fonctionnement

**C'est quoi ?**

**La manière de "gouverner".**

Autrement dit...

Il fixe les règles et les principes  
du fonctionnement au sein d'une organisation.



**Pourquoi ?**

- ✓ Actualiser raison d'être (mission).
- ✓ Cheminer vers sa destination (vision).
- ✓ Coordonner le mouvement (relations, décisions, projets)

## Comment ça marche au juste?

Pour un mode de fonctionnement optimal,

→ **Il faut des règles ... pas trop, juste assez !**



Une vision à long terme



Embrasser le changement



Modes de prise de décision efficaces



Être dans un mode plus stratégique que réactif



Accepter d'être en mouvement

**du statique  
au vivant !**

# Les grandes lignes du plan de quartier



Vision de quartier  
(long terme)

4 changements pour  
les prochains 5 ans



54 actions porteuses



État de  
situation des  
10 enjeux  
de quartier

## Mission de VSMS

VIVRE

Saint-Michel en santé

Concertation intersectorielle et multiréseau qui réunit des citoyenNEs, des organismes communautaires, des institutions publiques, des institutions financières et des entreprises de tout le quartier Saint-Michel afin de définir et de promouvoir ensemble des priorités d'action visant l'amélioration de la qualité de vie du quartier et le développement social et économique de sa population.

La participation citoyenne et la mobilisation sont des moyens privilégiés pour réaliser notre mission.

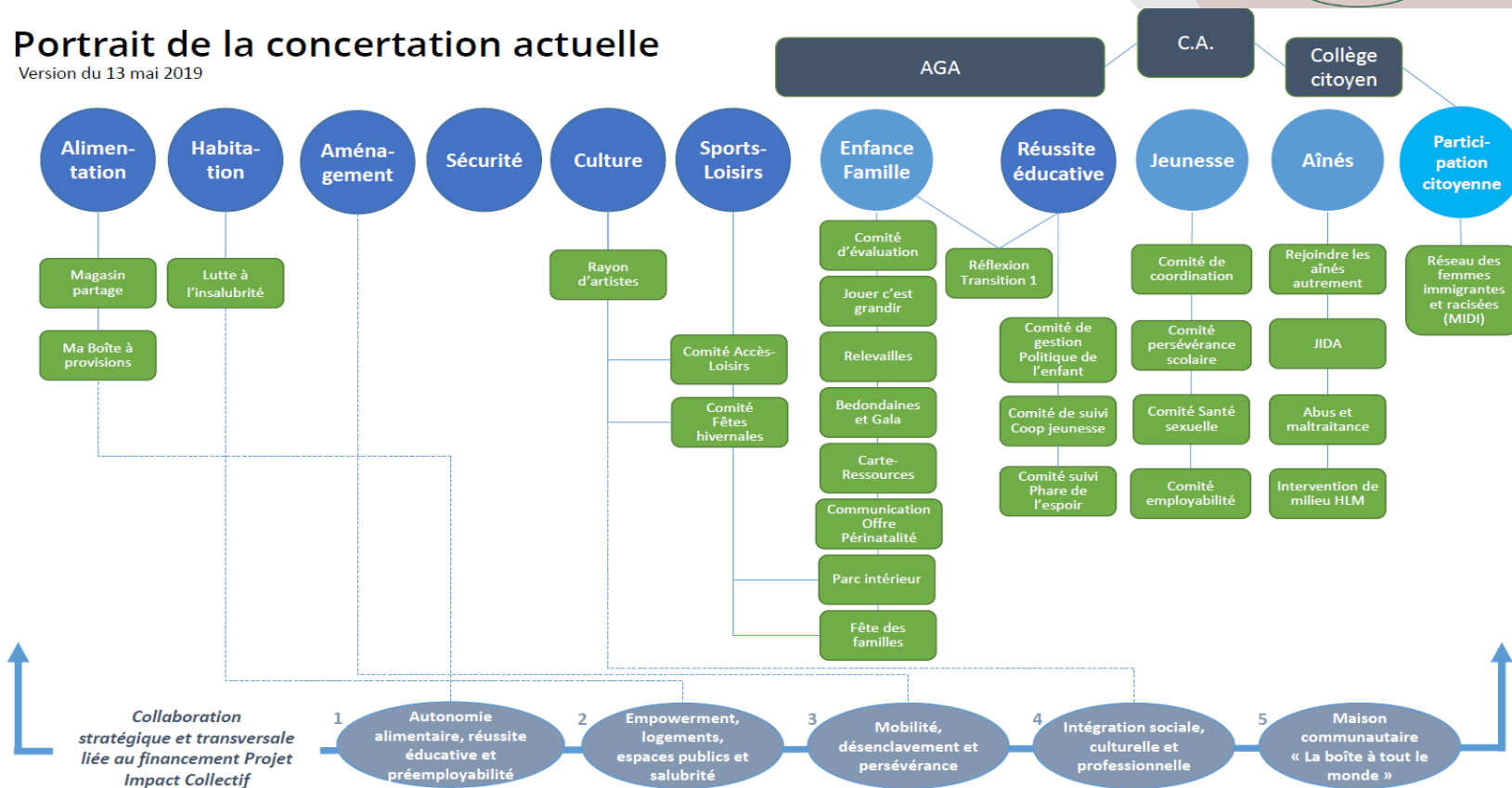


# Structure actuel de VSMS



## Portrait de la concertation actuelle

Version du 13 mai 2019



# 8 recommandations

## du comité fonctionnement

VIVRE

Saint-Michel en santé

1. Offrir un environnement de concertation plus créatif
2. Veiller à une équité et un équilibre dans le partage de financement pour favoriser le développement des organismes
3. Mieux intégrer les citoyens
4. Se recentrer autour d'objectifs communs
5. Partager ce que l'on fait de mieux et nos connaissances du terrain
6. Travailler de manière transversale
7. Mieux définir/redéfinir le rôle des chargé.e.s de concertation
8. Surmonter nos enjeux de communication entre les concertations et les autres acteurs de VSMS.

## Les idées convergentes, dentifiées comme des partagés

- Penser notre structure autour des 4 changements (pôles de changement).
- Le travail intersectoriel.
- 4 espaces décisionnels.
- 4 espaces qui ont le même fonctionnement.
- Nommer le pôle de changement : Chantier.
- Ajouter aux 4 pôles de changement un grand lieu de rassemblement (macro).
- Un mécanisme de validation par les citoyens.
- Un comité aviseur central avec des citoyens engagés.
- Un porte-parole (représentant) mobile pour chacun des changements.
- Que les assemblées de quartier soient une fenêtre d'avancement sur les pôles de changement (Chantiers)
- Les décisions sont prises conjointement par les acteurs et les citoyens.
- Tenir des cafés citoyens pour informer / aller à leur rencontre.
- Les pôles de changement (Chantiers) sont des moteurs stratégiques et d'actions.
- Voir quelle concertation sectorielle est incluse dans le prochain plan de quartier.

# Rappel de l'intention

Décider ensemble les grandes lignes du mode de fonctionnement pour réaliser le plan de quartier pour les cinq prochaines années.

Comment travailler ensemble pour faire arriver ce nouveau plan de quartier dans les 5 prochaines années ?



Pour en convenir, misons sur l'intelligence collective

- Écouter avec attention
- Parler avec intention
- Être bienveillant
- Faire confiance
- Coopérer
- Avoir du plaisir

**Identifiez 3 éléments incontournables à tenir compte dans la coconstruction de votre prochaine structure de fonctionnement collective.**

## Exposition

Mur du plan de quartier

Mur de la structure de VSMS, des recommandations du comité fonctionnement et des coups de cœurs partagés le 23 avril dernier.

## Consigne

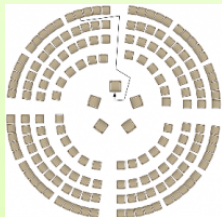
- Individuellement, identifiez **3 éléments incontournables** à tenir compte dans le prototypage de la prochaine structure de fonctionnement de VSMS.
  - Les éléments à considérer sont la structure actuelle de VSMS, les 8 recommandations du comité fonctionnement et les 14 coups de cœurs partagés issus de la réflexion du 23 avril dernier sur le mode de fonctionnement.
- Inscrire un élément par encart (papier jaune)

**Vous avez 15 minutes**

Pour tenir un partage d'idées sur cette question :

**Quels sont les 3 éléments incontournables à tenir compte dans la coconstruction de votre mode de fonctionnement collectif.**

## FISH BOWL



### Consigne

- 4 personnes assissent au centre amorcent le partage d'idées.
- À tout moment, les personnes du grand cercle peuvent venir et prendre la place libre.
- A ce moment, une personne du centre doit retourner dans le grand cercle.
- Il doit toujours y avoir une chaise de libre
- Une personne récolte les éléments partagés

Pause



# Séance de travail en sous-groupe

## Prototypage

### Question de base:

Comment travailler ensemble pour faire arriver ce nouveau plan de quartier dans les 5 prochaines années ?

**Tenir compte des 3 éléments incontournables retenus lors du fish bowl**

### Consigne

- Créer deux groupes
- Avec le matériel fournit (formes géométriques en papier) coconstruire votre mode de fonctionnement collectif

Votre contrainte créative:  
Interdit de créer une structure par-dessus celle actuelle



---

Le prototypage c'est penser avec les mains un exemplaire incomplet de ce que pourrait être votre modèle idéal.



### **Angle d'écoute pour nourrir la prochaine séance de prototypage**

- En quoi ce mode de fonctionnement répond à la question du travailler ensemble à faire arriver le plan de quartier des 5 prochaines années?
- En quoi, il tient compte des 3 éléments incontournables identifiés en groupe ?
- En quoi il offre une structure agile qui facilite la prise de décision ?
- En quoi il me/nous donne envie d'y participer, d'y contribuer ?



Diner

**Bon  
Appétit!**



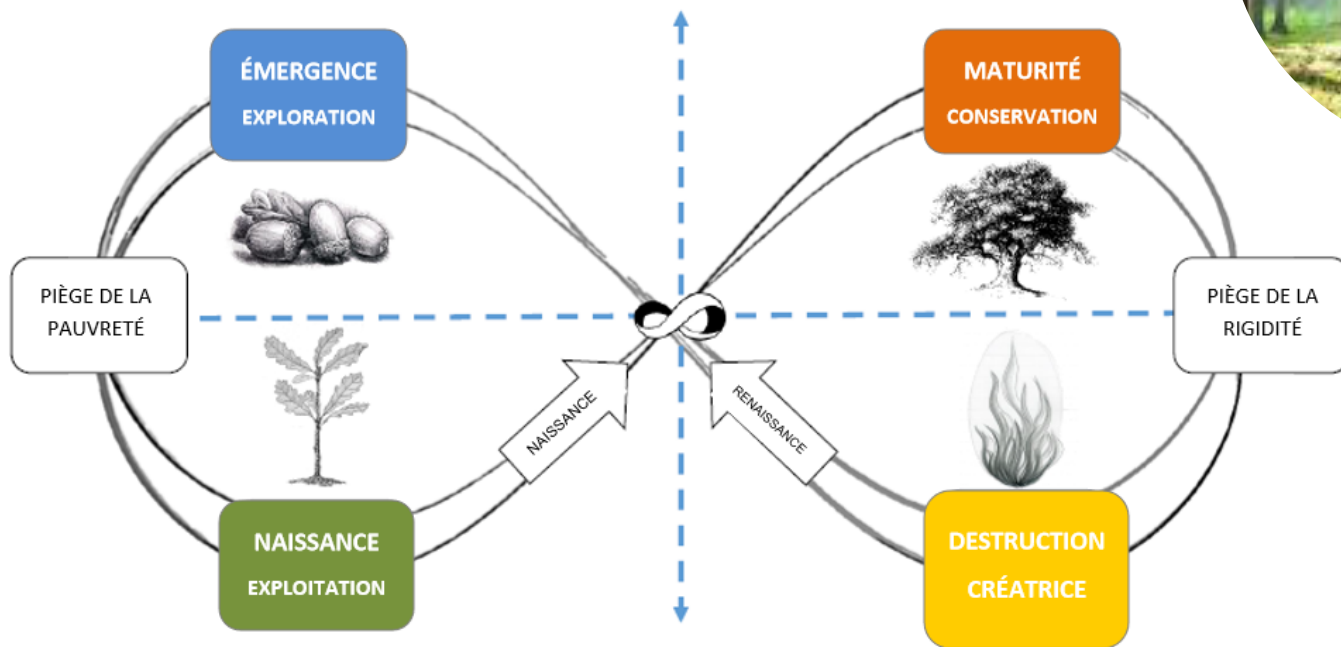


***« La folie, c'est de se comporter de la même manière et de s'attendre à un résultat différent. »***

***Albert Einstein***

# L'écocycle

## MODÈLE DE L'ÉCOCYCLE



# Séance de travail en grand groupe

## Prototypage

### Question de base:

Comment travailler ensemble pour faire arriver ce nouveau plan de quartier dans les 5 prochaines années ?

**Tenir compte des 3 éléments incontournables retenus lors du fish bowl**

### Consigne

- Avec le matériel fournit (formes géométriques en papier) coconstruire votre mode de fonctionnement collectif
- Vous pouvez bien sûr vous inspirer des prototypes du matin.



Votre contrainte créative:  
Interdit de créer une structure  
par-dessus celle actuelle

---

**Le prototypage c'est penser avec les mains un exemplaire incomplet de ce que pourrait être votre modèle idéal.**

# Analyse par critère

## **Angle d'écoute pour nourrir la prochaine séance de prototypage**

- En quoi ce mode de fonctionnement répond à la question du travailler ensemble à faire arriver le plan de quartier des 5 prochaines années?
- En quoi, il tient compte des 3 éléments incontournables identifiés en groupe ?
- En quoi il offre une structure agile qui facilite la prise de décision ?
- En quoi il me/nous donne envie d'y participer, d'y contribuer ?



# Prochains pas

Premières séances de travail en juillet  
(Voir diapo suivante)

Tester votre mode de fonctionnement

- Combien de temps ?

Évaluer et documenter

- Que veut-on suivre et pourquoi ?
- Quel type information peut-on recueillir, auprès de qui ?
- Qui fait le suivi ? Quand ? Comment ? Quelle mise en commun des résultats ? etc.

Ajuster sur la base des apprentissages



**Lors de l'AGA du 13 juin,  
le comité de  
planification vous fera  
des propositions  
de modalités  
sur ces deux points.**



# SÉANCES DE TRAVAIL

---

## PLANIFICATION STRATÉGIQUE

---

**09**

JUILLET

09H-14H

**11**

JUILLET

12H-17H

**16**

JUILLET

12H-17H

**18**

JUILLET

09H-14H

---

DÉTAILS À VENIR



# SÉANCES DE TRAVAIL

---

## PLANIFICATION STRATÉGIQUE

---

**09**

JUILLET

09H-14H

**11**

JUILLET

12H-17H

**16**

JUILLET

12H-17H

**18**

JUILLET

09H-14H

---

DÉTAILS À VENIR





# Fermeture de la journée

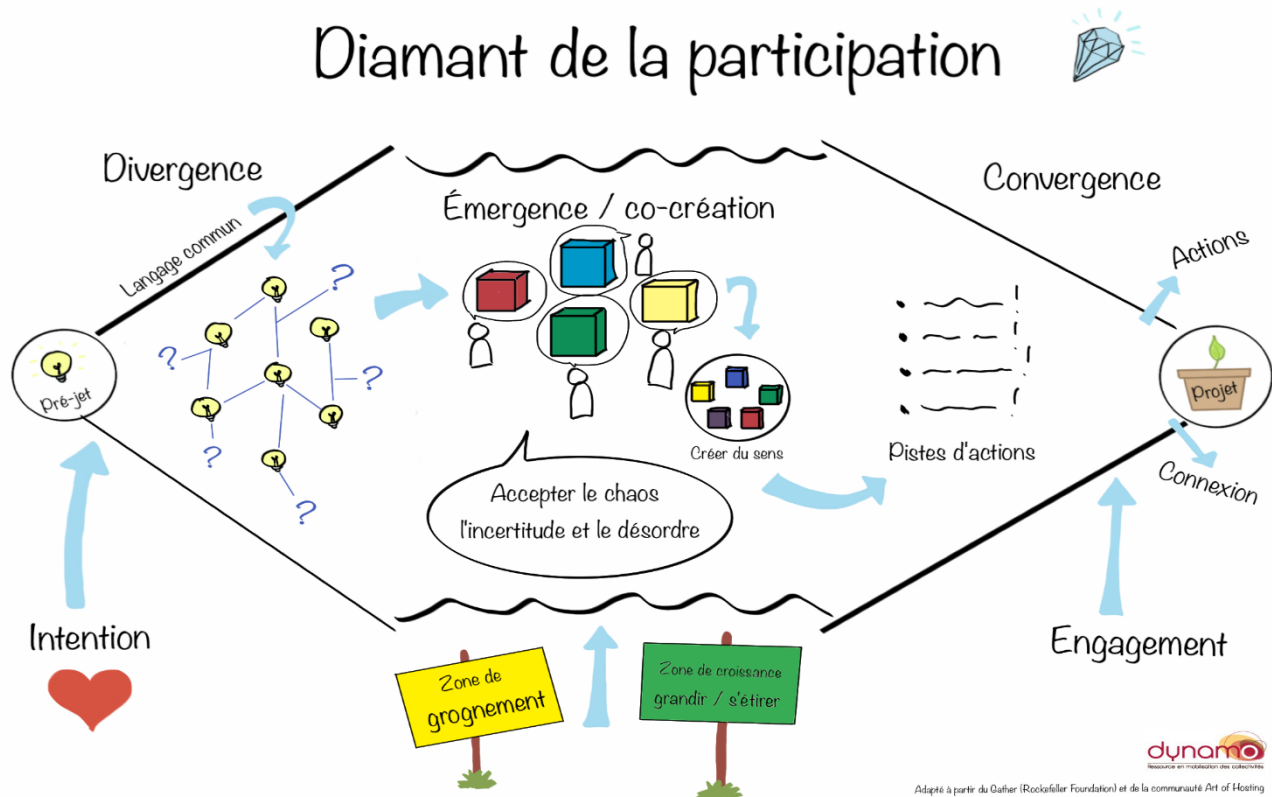
**Question:**



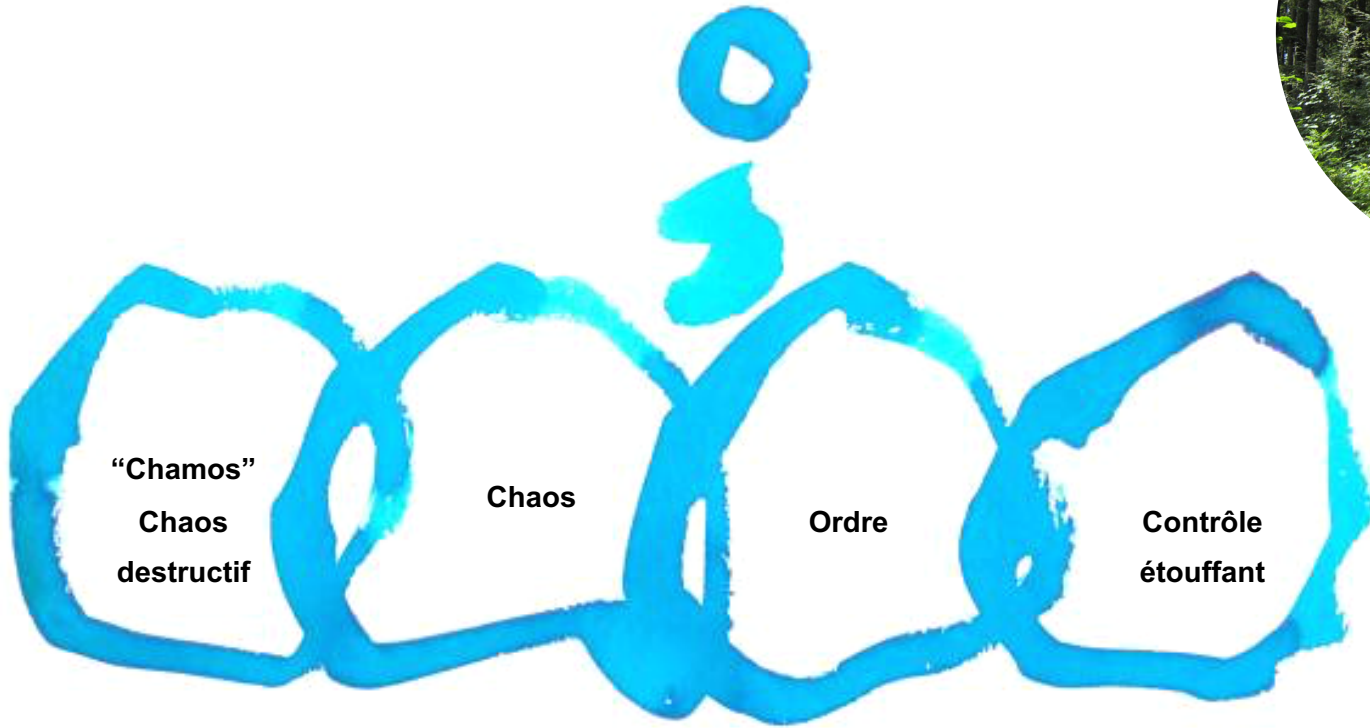


# **Annexe**

# Diamant de la participation



# Sentier chaordique



# Comment ça marche ?

**La structure hôte de changement  
est au service du CHANGEMENT !**

De ce que l'on veut faire arriver ensemble.

**Elle est...**

Inclusive

Ouverte

Reconnue

Démocratique

Leadership partagé

Avec une équipe dédiée

**Approche de l'Impact collectif**

Engagement  
inclusif

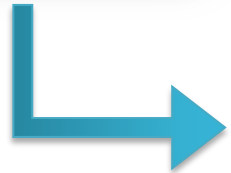
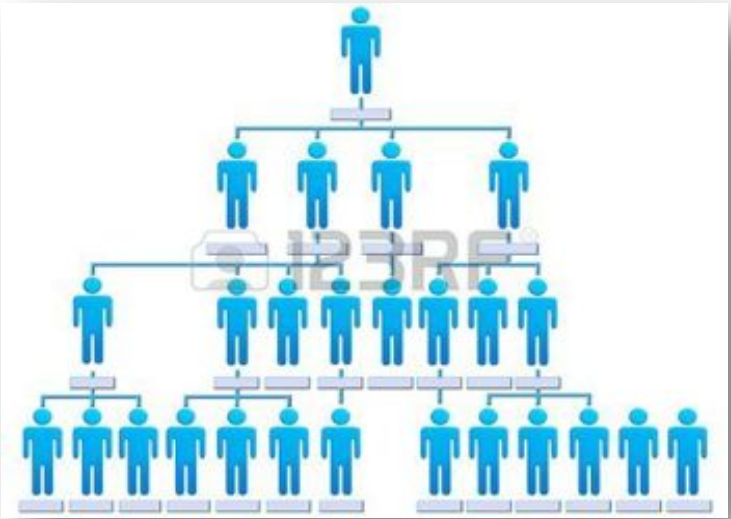
Aspiration partagée

Apprentissages  
stratégique

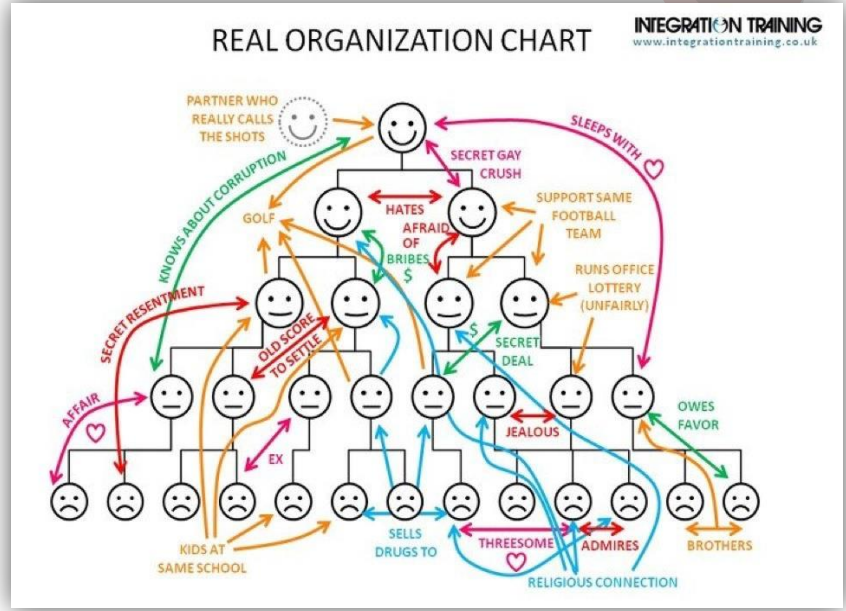
Stratégies à fort  
effet de levier

**Structure hôte de  
changement**

# Comment ça marche au juste?



du statique  
au vivant !



**INFLUENCE**



**CHANGEMENT**



**PARTIES PRENANTES**



# Décision par consentement

Ici, on cherche à ce que personne dise non.

## Conversation en grand groupe

A partir de ce que j'aime des prototypes et qui nous permet de répondre à la question

Comment travailler ensemble pour faire arriver ce nouveau plan de quartier dans les 5 prochaines années ?

## Consigne

- Formulation d'une proposition
- Clarification au besoin
- Y a-t-il des objections
- Si non, décision valider et adoption
- Si oui, pourquoi et formulation d'une nouvelle proposition



Parmi les  
compétences utiles  
pour vivre  
au 21<sup>e</sup> siècle...  
il y a la collaboration



## Chemin parcouru

- ❑ **11 mai 2017:** 1<sup>ÈRE</sup> consultation - 42 membres - 4 sujets explorés.
- ❑ **15 mai:** AGA VSMS - Présentation des résultats du 11 mai.
- ❑ **26 septembre:** 2<sup>ÈME</sup> consultation - 35 participants - Mise en place du comité fonctionnement.
- ❑ **13 février 2018:** Assemblée de quartier – Décision de revoir lors de la planification stratégique les priorités et la gouvernance.
- ❑ **8 mars 2018:** Mandat du comité fonctionnement.
- ❑ **2017-2018:** Réalisation de cartographies pour chaque concertation.
- ❑ **5 et 27 juin 2018:** Rencontres du comité fonctionnement – Consultation, analyse, recommandations.
- ❑ **Septembre 2018:** Validation des recommandations auprès des concertations, bonification au besoin.
- ❑ **Décembre 2018:** Dépôt des recommandations au CA de VSMS.